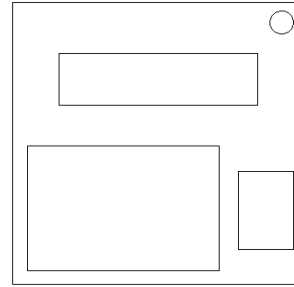


## モジュール詳細：フェルマーの最終定理

このモジュールを解除するには時間が足りなさすぎる。

このモジュールは、ディスプレイと記入スペースと送信ボタンで構成されている。



モジュールを解除する為には、ディスプレイに表示された数式に対して、正しい解答を記入スペースに書き、送信ボタンを押す必要がある。

誤った解答を記入スペースに書いた状態で送信ボタンを押した場合、ミスが記録され、ディスプレイに表示された数式が変更される。

### ディスプレイに表示される数式

- $x^n + y^n = z^n$
- $f(x) = \sin - 1x$
- $\sum_{k=0}^{\infty} (2k)! 2^{2k} (k!)^{2^{12k+1}} = \pi^2$
- ...etc

・・・というのが、このモジュールのマニュアルの表向きの説明である。実際にこのモジュールを解除する為には、上記のマニュアルに沿って解除する必要はない。ディスプレイに表示された数式に対して、適当な文字列を記入スペースに記入し、そのまま送信ボタンを押さずに、放置すればいいのさ。簡単だろう？

大体3～5分程放置すれば勝手に解除されるさ、

え？全体残り時間が3分を切っている場合はどうするかって？

あーその時はお前さんの運が無かっただけって奴だな。

ご愁傷様。来世で頑張れよ。

まあ実際に3分切っている場合は放置せずにディスプレイに表示された数式に対して正しい解答を記入スペースに書き、送信ボタンを押せば解除できるんだが、その解答をこのマニュアルで説明するには余白が足りなさすぎるな。